

ESTRUTURA POPULACIONAL DA ARAUCARIA ANGUSTIFOLIA (BERT) KUNTZE (ARAUCARIACEAE) EM UM SISTEMA DE FRAGMENTO DE FLORESTA OMBROFILA MISTA MONTANA NA FLONA DE PIRAI DO SUL-PR.

Aline Pinto de Toledo, Orientador Msc. Vitor Cesar Miessa Coelho, ULT (União Latina-Americana de Tecnologia), Jaguariaíva, Engenharia Florestal, email: aline_p_toledo87@hotmail.com

Palavras Chave: *Araucaria angustifolia*. Floresta Ombrófila Mista. Conservação.

Introdução

A *Araucaria angustifolia* (Bertol.) Kuntze da família Araucariaceae, conhecida popularmente como pinheiro-brasileiro, araucária ou pinheiro, é uma espécie característica da Floresta Ombrófila Mista, que ocorre principalmente nos três estados do sul do Brasil; Estados do Paraná (40%), Santa Catarina (31%), Rio Grande do Sul (25%), apresentando manchas esparsas no sul de São Paulo (3%), internando-se até o sul de Minas Gerais e Rio de Janeiro (1%) (Klein, 1960) e originalmente cobria uma área de aproximadamente 20 milhões de ha.

Com grande importância socioeconômica principalmente pela qualidade de sua madeira, construção civil e indústria moveleira. Por essa razão colocou-se na lista oficial das espécies da flora brasileira ameaçadas de extinção. Com isso ao longo dos anos a conservação dessa espécie é crítica, pois restam no Brasil cerca de 2% dessa área particularmente no Estado do Paraná, as serrarias e o uso industrial foram as principais responsáveis pelo desmatamento (Gurgel Filho, 1990).

Assim houve a necessidade de avaliar as condições da espécie para sua proteção, desenvolvendo trabalhos através de estudos científicos, levando-se em consideração o desenvolvimento natural e a fitossanidade da espécie.

Material e Métodos

O trabalho científico está sendo realizado na Floresta Nacional de Pirai do Sul que é uma Unidade de Conservação de Uso Sustentável localizada no município de Pirai do Sul, estado do Paraná, dentro dos domínios da Mata Atlântica. A maior parte de seus 152 hectares é recoberto por mata nativa em diversos estágios sucessionais, característicos da Floresta Ombrófila Mista. Também possui pequenas áreas de reflorestamentos de espécies nativas e exóticas, cujos plantios foram realizados anteriormente à publicação do Decreto s/nº, de 04 de junho de 2004, que institucionalizou a área como Unidade de Conservação Ambiental.

A FLONA de Pirai do Sul apresenta em sua área, remanescentes da Floresta Ombrófila Mista (FOM), ou Floresta com Araucária, em diferentes estágios de regeneração, bem como áreas de vegetação secundária formando sub-bosque nos talhões de reflorestamento de *A. Angustifolia*

Foram avaliados 74,0 hectares de floresta com araucária, abrindo 7 picadas a cada 200 m no sentido norte/sul a partir da estrada principal até o limite da Flona, e considerando um efeito bordadura de 50 m. Em seguida foram instaladas 26 unidades amostrais de 200 m² (20,0m x 10,0m) a cada 100,0m, em um processo de amostragem sistemática.



Dentro das unidades amostrais foram mensurados Altura, CAP, a avaliação visual para efeito da fitossanidade da espécie e analisadas as estruturas reprodutivas: macho ou fêmea. Essa análise acontecerá nos meses de julho à outubro.



Foto: Mensuração do CAP. Fonte: O Autor, 2013.

Resultados e Discussão

Encontrar populações saudáveis, com grande variação de macho e fêmea para fins reprodutivos. O estágio de regeneração positivo da floresta, com grande quantidade de indivíduos para análise biométrica.

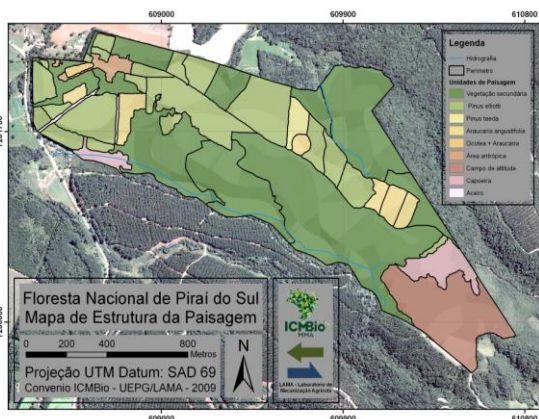


Figura 01 – Mapa da Floresta Nacional

Conclusões

Os dados estão em andamento.

Agradecimentos

Agradeço a Deus primeiramente pela realização do meu sonho, minha Família por sempre estarem ao meu lado e meu orientador Msc. Vitor Cessar Miessa Coelho.

Referências

PÉLLICO NETTO, S.; BRENA, D.A. **Inventário Florestal**. Curitiba: Editorado pelos autores, 1997.316p.

Klein, R.M. 1960. **O aspecto dinâmico do pinheiro brasileiro**. Sellowia 12: 17-44.

MACHADO, S. A.; SIQUEIRA, J. D. P. **Distribuição natural da *Araucaria angustifolia***. In: IUFRO MEETING ON FORESTRY PROBLEMS OF THE GENUS ARAUCARIA, 1979, Curitiba. Forestry problems of the genus Araucaria. Curitiba: FUPEF, 1980. p. 4-9.

GURGEL FILHO, O.A. Evidências de raças geográficas no pinheiro-brasileiro, *Araucaria angustifolia* (Bert.) O. Ktze. **Ciência e Cultura**, São Paulo, v.17, n.1, p.33-39, 1965.